



AGRIWIR

Maschinen für die Grünlandpflege

www.opitz-nutzfahrzeuge.de



Inhaltsverzeichnis:	Seite
AGRIWIR Grass Mix Plus – 300	3
AGRIWIR Grass Mix Plus – 300 ECO	7
AGRIWIR Grass Mix Plus – 500	11
AGRIWIR Grass Mix Plus – 600	15
AGRIWIR Grass Mix Kombination	19
AGRIWIR Grass Mix – 600	23
AGRIWIR Disc Seeder – 300	27
AGRIWIR Aerator – 300	31
AGRIWIR Subsoiler – 300	35
AGRIWIR Air Seeder	39



AGRIWIR Grass Mix Plus - 300

Grünlandstriegel / Maschine zur Ansaat und Nachsaat von Grünland



www.opitz-nutzfahrzeuge.de



AGRIWIR Grass Mix Plus - 300

Grünlandstriegel / Maschine zur Ansaat und Nachsaat von Grünland

Der AGRIWIR Grass Mix Plus 300 ist ein Wiesenstriegel bestehend aus einer vorderen Planierschiene, einem dreireihigen Zinkenfeld und einer Prismenwalze mit 460 mm Durchmesser und hydraulischer Tiefeneinstellung.

In Kombination mit einer AGRIWIR Sämaschine Typ Air Seeder stellt die Maschine eine optimale Kombination für die Grünlandpflege dar. Die Planierschiene beseitigt Maulwurfshügel, das dreireihige Zinkenfeld entfernt unerwünschten Aufwuchs und öffnet die Bodenoberfläche für die Aussaat. Die Sämaschine verteilt den Samen breitflächig, der dann von der nachfolgenden Prismenwalze eingewalzt wird.

Technische Daten

Arbeitsbreite	Zinkenanzahl	Zinkenstärke	Gewicht
3,0 m	55	10 mm	ca. 1550 kg

Alle Angaben unverbindlich. Änderungen im Sinne der Produktverbesserungen können jederzeit vorgenommen werden.

Sonderausstattungen:

- Hydraulische Einstellung der Planierschiene
- Striegelzinken mit 12 mm Durchmesser
- Abdeckung des mittleren Walzenspaltes mit kleiner Walze
- Warntafeln mit Beleuchtung (LED)



AGRIWIR Grass Mix Plus - 300

Grünlandstriegel / Maschine zur Ansaat und Nachsaat von Grünland



www.opitz-nutzfahrzeuge.de



AGRIWIR Grass Mix Plus - 300

Grünlandstriegel / Maschine zur Ansaat und Nachsaat von Grünland



www.opitz-nutzfahrzeuge.de



AGRIWIR Grass Mix Plus – 300 ECO

Grünlandstriegel / Maschine zur Ansaat und Nachsaat von Grünland



www.opitz-nutzfahrzeuge.de



AGRIWIR Grass Mix Plus - 300 ECO

Grünlandstriegel / Maschine zur Ansaat und Nachsaat von Grünland

Der AGRIWIR Grass Mix Plus 300 ECO ist ein Wiesenstriegel bestehend aus einer vorderen Planierschiene, einem zweireihigem Zinkenfeld und einer Prismenwalze mit 460 mm Durchmesser. Die Einstellung der Arbeitstiefe und des Zinkenwinkels erfolgt kombiniert mit einer Spindel. Durch die zweireihige Ausführung kann der Maschinenrahmen leichter gebaut werden. Dadurch ist auch der Einsatz mit deutlich kleineren Traktoren als mit dem Grass Mix Plus 300 möglich.

In Kombination mit einer AGRIWIR Sämaschine Typ Air Seeder stellt die Maschine eine optimale Kombination für die Wiesenpflege dar. Die Planierschiene beseitigt Maulwurfshügel, das zweireihige Zinkenfeld beseitigt unerwünschten Aufwuchs und öffnet die Bodenoberfläche für die Aussaat. Die Sämaschine verteilt den Samen breitflächig, der dann von der nachfolgenden Prismenwalze eingewalzt wird.

Technische Daten

Arbeitsbreite	Zinkenanzahl	Zinkenstärke	Gewicht
3,0 m	37	10 mm	ca. 1300 kg

Alle Angaben unverbindlich. Änderungen im Sinne der Produktverbesserungen können jederzeit vorgenommen werden.

Sonderausstattungen:

- Warntafeln mit Beleuchtung (LED)



AGRIWIR Grass Mix Plus – 300 ECO

Wiesenstriegel / Wiesennachsaatmaschine



www.opitz-nutzfahrzeuge.de



AGRIWIR Grass Mix Plus – 300 ECO

Grünlandstriegel / Maschine zur Ansaat und Nachsaat von Grünland



www.opitz-nutzfahrzeuge.de



AGRIWIR Grass Mix Plus - 500

Grünlandstriegel / Maschine zur Ansaat und Nachsaat von Grünland



www.opitz-nutzfahrzeuge.de



AGRIWIR Grass Mix Plus - 500

Grünlandstriegel / Maschine zur Ansaat und Nachsaat von Grünland

Der AGRIWIR Grass Mix Plus 500 ist ein Wiesenstriegel bestehend aus einem vorderen Crossboard mit Double Knife Kufen, einem zweireihigem Zinkenfeld und einer Prismenwalze mit 460 mm Durchmesser und mechanischer Tiefeneinstellung.

In Kombination mit einer AGRIWIR Sämaschine Typ Air Seeder stellt die Maschine eine optimale Kombination für die Wiesenpflege dar. Das Crossboard beseitigt Maulwurfshügel, und unterstützt das zweireihige Zinkenfeld bei der Beseitigung von unerwünschtem Aufwuchs. Die Bodenoberfläche wird für die Aussaat geöffnet und vorbereitet. Die Sämaschine verteilt den Samen breitflächig, der dann von der nachfolgenden Prismenwalze eingewalzt wird. Die Maschine ist zweireihig ausgeführt, um die benötigten Schlepperhubkräfte zu minimieren. Die fehlende dritte Zinkenreihe wird durch das aggressiv ausgelegte Crossboard ausgeglichen.

Technische Daten

Arbeitsbreite	Zinkenanzahl	Zinkenstärke	Gewicht
5,0 m	68	10 mm	ca. 2600kg

Alle Angaben unverbindlich. Änderungen im Sinne der Produktverbesserungen können jederzeit vorgenommen werden.

Sonderausstattungen:

- Hydraulische Einstellung des Crossboards
- Striegelzinken mit 12 mm Durchmesser
- Hydraulische Einstellung des Zinkenwinkels
- Warntafeln mit Beleuchtung (LED)



AGRIWIR Grass Mix Plus - 500

Grünlandstriegel / Maschine zur Ansaat und Nachsaat von Grünland



www.opitz-nutzfahrzeuge.de



AGRIWIR Grass Mix Plus - 500

Grünlandstriegel / Maschine zur Ansaat und Nachsaat von Grünland



www.opitz-nutzfahrzeuge.de



AGRIWIR Grass Mix Plus - 600

Grünlandstriegel / Maschine zur Ansaat und Nachsaat von Grünland



www.opitz-nutzfahrzeuge.de



AGRIWIR Grass Mix Plus - 600

Grünlandstriegel / Maschine zur Ansaat und Nachsaat von Grünland

Der AGRIWIR Grass Mix Plus 600 ist ein Wiesenstriegel bestehend aus einer vorderen Planierschiene, einem dreireihigem Zinkenfeld und einer Prismenwalze mit 460 mm Durchmesser und mechanischer Tiefeneinstellung.

Die Maschine ist gezogen, mit Deichsel und einem Fahrwerk mit der Bereifung 400/60 – 15.5

In Kombination mit einer AGRIWIR Sämaschine Typ Air Seeder stellt die Maschine eine optimale Kombination für die Wiesenpflege dar. Die Planierschiene beseitigt Maulwurfshügel, das dreireihige Zinkenfeld beseitigt unerwünschten Aufwuchs und öffnet die Bodenoberfläche für die Aussaat. Die Sämaschine verteilt den Samen breitflächig, der dann von der nachfolgenden Prismenwalze eingewalzt wird.

Technische Daten

Arbeitsbreite	Zinkenanzahl	Zinkenstärke	Gewicht
6,0 m	120	10 mm	ca. 3500 kg

Alle Angaben unverbindlich. Änderungen im Sinne der Produktverbesserungen können jederzeit vorgenommen werden.

Sonderausstattungen:

- Hydraulische Einstellung der Planierschiene
- Striegelzinken mit 12 mm Durchmesser
- Warntafeln mit Beleuchtung (LED)



AGRIWIR Grass Mix Plus - 600

Grünlandstriegel / Maschine zur Ansaat und Nachsaat von Grünland



www.opitz-nutzfahrzeuge.de



AGRIWIR Grass Mix Plus - 600

Grünlandstriegel / Maschine zur Ansaat und Nachsaat von Grünland



www.opitz-nutzfahrzeuge.de



AGRIWIR Grass Mix Kombination - 300

Grünlandstriegel / Maschine zur Ansaat und Nachsaat von Grünland



www.opitz-nutzfahrzeuge.de



AGRIWIR Grass Mix Kombination - 300

Grünlandstriegel / Maschine zur Ansaat und Nachsaat von Grünland

Die AGRIWIR Grass Mix Kombination ist eine weitere Variante im Bereich Wiesenstriegel und Wiesennachsaatmaschine. Die Maschine besteht aus einer Planierschiene mit Stahlstiften, einem zweireihigem Zinkenfeld und einer Prismenwalze mit 460 mm Durchmesser.

In Kombination mit einer AGRIWIR Sämaschine Typ Air Seeder stellt die Maschine eine optimale Kombination für die Wiesenpflege dar. Die Planierschiene beseitigt Maulwurfshügel, das zweireihige Zinkenfeld beseitigt unerwünschten Aufwuchs und öffnet die Bodenoberfläche für die Aussaat. Die Sämaschine verteilt den Samen breitflächig, der dann von der nachfolgenden Prismenwalze eingewalzt wird. Die Besonderheit der Maschine besteht in den unterschiedlichen Anbauvarianten am Traktor:

- Üblicher Heckanbau
- Striegelsektion vorne, Walze mit Sämaschine hinten
- Striegel und Walze mit Sämaschine kann auch einzeln verwendet werden
- Walze mit Sämaschine kann auch an andere Maschinen gekoppelt werden

Technische Daten

Arbeitsbreite	Zinkenanzahl	Zinkenstärke	Gewicht
3,0 m	42	10 mm	ca. 1650 kg

Alle Angaben unverbindlich. Änderungen im Sinne der Produktverbesserungen können jederzeit vorgenommen werden.

Sonderausstattungen:

- Hydraulische Einstellung der Planierschiene
- Striegelzinken mit 12 mm Durchmesser
- Warntafeln mit Beleuchtung (LED)



AGRIWIR Grass Mix Kombination - 300

Grünlandstriegel / Maschine zur Ansaat und Nachsaat von Grünland

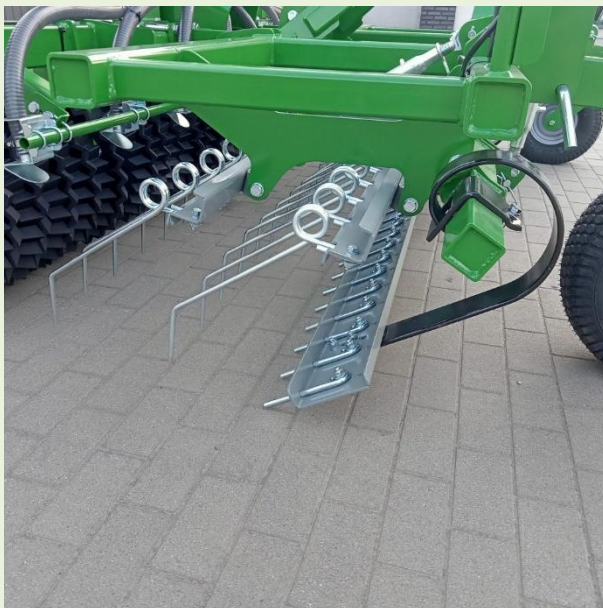


www.opitz-nutzfahrzeuge.de



AGRIWIR Grass Mix Kombination - 300

Grünlandstriegel / Maschine zur Ansaat und Nachsaat von Grünland



www.opitz-nutzfahrzeuge.de



AGRIWIR Grass Mix - 600

Grünlandstriegel / Maschine zur Ansaat und Nachsaat von Grünland



www.opitz-nutzfahrzeuge.de



AGRIWIR Grass Mix - 600

Grünlandstriegel / Maschine zur Ansaat und Nachsaat von Grünland

Der AGRIWIR Grass Mix – 600 ist ein Wiesenstriegel ausgerüstet mit vier Stützrädern zur Tiefenführung, einer mechanisch einstellbaren Planierschiene und einem vierreihigem Zinkenfeld.

In Kombination mit einer AGRIWIR Sämaschine Typ Air Seeder stellt die Maschine eine gute preiswerte und schlagkräftige Kombination für die Wiesenpflege dar. Die Planierschiene beseitigt Maulwurfshügel, das vierreihige Zinkenfeld beseitigt unerwünschten Aufwuchs und öffnet die Bodenoberfläche für die Aussaat.

Technische Daten

Arbeitsbreite	Zinkenanzahl	Zinkenstärke	Gewicht
6,0 m	168	10 mm	ca. 1550 kg

Alle Angaben unverbindlich. Änderungen im Sinne der Produktverbesserungen können jederzeit vorgenommen werden.

Sonderausstattungen:

- Striegelzinken mit 12 mm Durchmesser
- Warntafeln mit Beleuchtung (LED)



AGRIWIR Grass Mix - 600

Grünlandstriegel / Maschine zur Ansaat und Nachsaat von Grünland



www.opitz-nutzfahrzeuge.de



AGRIWIR Grass Mix - 600

Grünlandstriegel / Maschine zur Ansaat und Nachsaat von Grünland



www.opitz-nutzfahrzeuge.de



AGRIWIR Disc Seeder – 300

Scheibenschar Drillmaschine



www.opitz-nutzfahrzeuge.de



AGRIWIR Disc Seeder - 300

Scheibendrillmaschine für die Ansaat und Nachsaat von Grünland sowie nahezu aller üblichen Feldfrüchte.

Die Scheibendrillmaschine AGRIWIR Disc Seeder ist eine Entwicklung zur exakten Aus – und Nachsaat von Wiesen und Grünland. Darüber hinaus besteht jedoch die Möglichkeit nahezu alle Feldfrüchte auszusäen. Dadurch ist die Maschine universell einsetzbar und trägt somit zur Kostenreduzierung bei der Aussaat bei. Durch die Nachsaat in durch die Scheiben geformte Schlitzte wird die vorhandene Grasnarbe geschont. Es werden keine Steine an die Oberfläche geholt, und das Saatgut wird präzise platziert.

Vorteile des Disc Seeder – 300:

- Zwei Scheibenreihen mit einem Durchmesser von 410 mm ergeben einen engen Reihenabstand von nur 9,4 cm.
- Die Scheiben sind mit Gummipuffern am Rahmen befestigt, was einen guten Schutz gegen Überbelastung gewährleistet.
- Universelle für die Nachsaat und Aussaat für fast alle Feldfrüchte
- Hohe Flächenleistung durch große mögliche Arbeitsgeschwindigkeit
- Beste Alternative zur Nachsaat auf erosionsgefährdeten Flächen
- Automatische Saatmengenanpassung durch den Air Seeder WIR
- Behältergrößen der Sämaschine zwischen 180 und 600 Litern
- Minimaler Wartungsaufwand

Technische Daten

Arbeitsbreite	Scheibenanzahl	Gewicht ohne Zusatzgewichte	Gewicht mit serienmäßig gelieferten Zusatzgewichten
3,0 m	32	ca. 2200 kg	ca. 2600 kg

Alle Angaben unverbindlich. Änderungen im Sinne der Produktverbesserungen können jederzeit vorgenommen werden.

Sonderausstattungen:

- Maschine mit 24 Säscheiben - Reihenabstand 12,5 cm
- Zusatzgewichte aus Gusseisen - maximal 920 kg
- Warntafeln mit Beleuchtung (LED)

www.opitz-nutzfahrzeuge.de



AGRIWIR Disc Seeder – 300

Scheibenschar Drillmaschine





AGRIWIR Disc Seeder – 300

Scheibenschar Drillmaschine



www.opitz-nutzfahrzeuge.de



AGRIWIR Aerator - 300

Grünlandbelüfter



www.opitz-nutzfahrzeuge.de



AGRIWIR Aerator - 300

Grünlandbelüfter

Wiesen und Grünland leiden oft an oberflächlichen Verdichtungen im Bereich von 5 bis 10 cm Tiefe. Hinzu kommen je nach Bodenart auch Verschlämmungen zum Tragen. Diese Problematik führt zu einem schlechten Gasaustausch und insgesamt geringer Durchlässigkeit der Grasnarbe. Die Folge sind ein gestörtes Pflanzenwachstum und geringe Erträge.

Der AGRIWIR Aerator beseitigt diese Verdichtungen indem er mit seinen Messern bis zu 15 cm tief in den Boden einsticht. Zusätzlich wird der Gasaustausch gefördert. Regenwasser kann deutlich besser aufgenommen werden und ein unerwünschtes Abfließen von Niederschlag wird somit verhindert.

Somit ist der AGRIWIR Wiesenbelüfter ein wichtiges Werkzeug in der modernen Grünlandbewirtschaftung.

Der AGRIWIR Aerator kann in der Heckhydraulik, sowie auch in der Fronthydraulik des Traktors betrieben werden. Beim Anbau in der Traktor Front ist somit ein gleichzeitiges Striegeln oder auch die Aussaat im Traktor Heck möglich.

Technische Daten

Arbeitsbreite	Zinkenanzahl	Zinkenstärke	Gewicht
3,0 m	55	10 mm	ca. 1550 kg

Alle Angaben unverbindlich. Änderungen im Sinne der Produktverbesserungen können jederzeit vorgenommen werden.

Sonderausstattungen:

- Zusatzgewichte
- Schutzbleche
- Warntafeln mit Beleuchtung (LED)



AGRIWIR Aerator - 300

Grünlandbelüfter



www.opitz-nutzfahrzeuge.de



AGRIWIR Aerator - 300

Grünlandbelüfter



www.opitz-nutzfahrzeuge.de



AGRIWIR Subsoiler - 300

Grünland Tiefenlockerer



www.opitz-nutzfahrzeuge.de



AGRIWIR Subsoiler

Grünland - Tiefenlockerer

Im Grünland finden wir auch tiefere Bodenverdichtungen und störende Bodenschichten, die das Pflanzenwachstum negativ beeinflussen. Der AGRIWIR Subsoiler durchdringt diese störenden Bodenschichten bis zu einer Tiefe von 45 cm. Der Tiefenlockerer verfügt über 4 – Zinken, mit einem Abstand von 75 cm.

Der Boden kann leichter durchwurzelt werden, der Gasaustausch wird deutlich verbessert und Regenwasser kann leichter in den Boden eindringen.

Die spezielle Form der Zinken verhindert, dass Oberboden mit dem Unterboden vermischt wird. Vorlaufende Schneidscheiben erzeugen einen Schlitz wodurch die Beschädigung der Grasnarbe durch den Lockerungszinken weitestgehend verhindert wird.

Technische Daten

Arbeitsbreite	Zinkenanzahl	Zinken - Überlastschutz	Gewicht
3,0 m	4	hydraulisch	ca. 1300 kg

Alle Angaben unverbindlich. Änderungen im Sinne der Produktverbesserungen können jederzeit vorgenommen werden.

Sonderausstattungen:

- Warntafeln mit Beleuchtung (LED)



AGRIWIR Subsoiler

Grünland – Tiefenlockerer



www.opitz-nutzfahrzeuge.de



AGRIWIR Subsoiler

Grünland – Tiefenlockerer



www.opitz-nutzfahrzeuge.de



AGRIWIR Air Seeder

Pneumatische Sämaschine



www.opitz-nutzfahrzeuge.de



AGRIWIR Air Seeder

Pneumatische Sämaschine für Gras, Zwischenfrüchte und nahezu alle bekannten Feldfrüchte

Die pneumatische Sämaschine AGRIWIR Air Seeder eignet sich zur Aussaat von Grassamen, Zwischenfrüchten und nahezu allen anderen Feldfrüchten. Die Funktionsweise der Sämaschine besteht in der Zufuhr des Saatguts durch eine rotierende Dosierwalze, die von einem Elektromotor angetrieben wird. Der Transport des Saatguts erfolgt mittels Gebläse. Die Stromversorgung beträgt 12 Volt. Behälterinhalte von 50 bis 600 Litern sind verfügbar. Der Aufbau ist auf alle AGRIWIR Striegel möglich. Aber auch Fremdfabrikate können mit dem Air Seeder ausgestattet werden. Nach jahrelanger Erfahrung, Tests und Innovationen unserer Spezialisten wurde der AGRIWIR Air Seeder auf der Internationalen Landwirtschaftsmesse 2024 in Posen mit der Goldmedaille ausgezeichnet. Der Air Seeder kann die Mengendosierung manuell aber auch vollautomatisch an die Fahrgeschwindigkeit anpassen. Das hierzu notwendige Geschwindigkeitssignal wird durch eine GPS Antenne oder durch das IsoBus Signal des Traktors geliefert. GPS Antenne und das Kabel für die IsoBus Steckdose gehören zum serienmäßigen Lieferumfang der Maschine.

Optional kann die Geschwindigkeit auch durch ein Sporn – Rad mit stufenlosem Getriebe übermittelt werden.

Technische Daten

Arbeitsbreite	Behälterinhalt	Ausläufe	Strombedarf
1,0 – 6,0 m	50 – 600 l	4 - 8	12 V

Alle Angaben unverbindlich. Änderungen im Sinne der Produktverbesserungen können jederzeit vorgenommen werden.

Sonderausstattungen:

- Geschwindigkeitserfassung über Sporn - Rad
- Hydraulischer Gebläseantrieb



AGRIWIR Air Seeder

Pneumatische Sämaschine



AGRIWIR Air Seeder



Air Seeder Controller



GPS Antenne



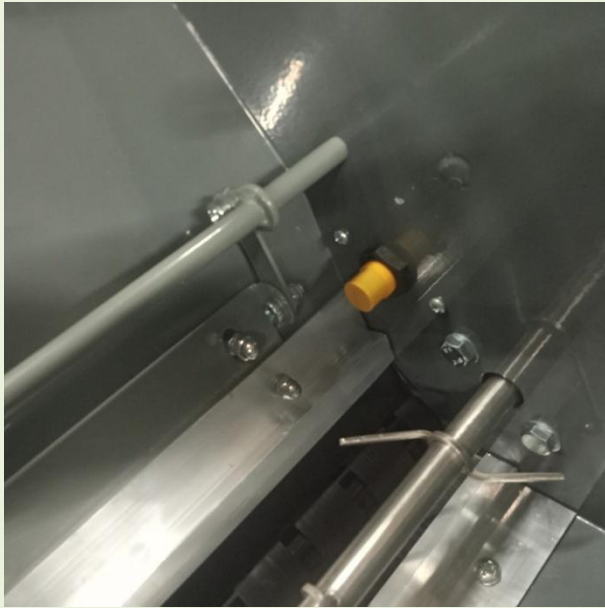
IsoBus Kabel

www.opitz-nutzfahrzeuge.de



AGRIWIR Air Seeder

Pneumatische Sämaschine



Rührwelle



Rührwellenabdeckung



Dosierwelle



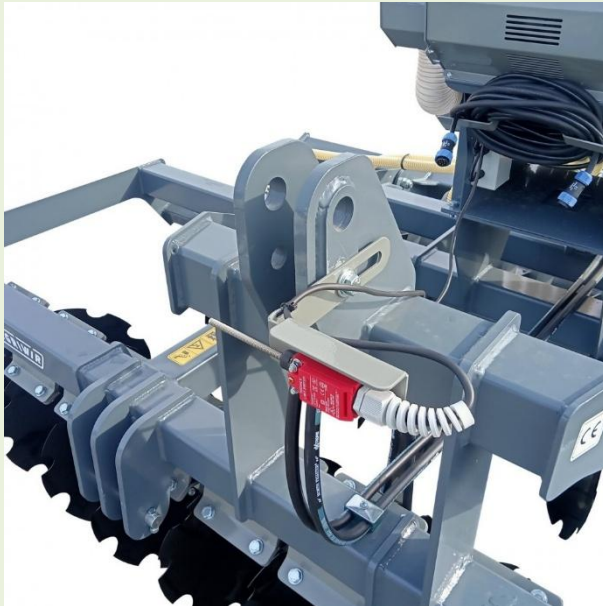
Tankleermelder

www.opitz-nutzfahrzeuge.de

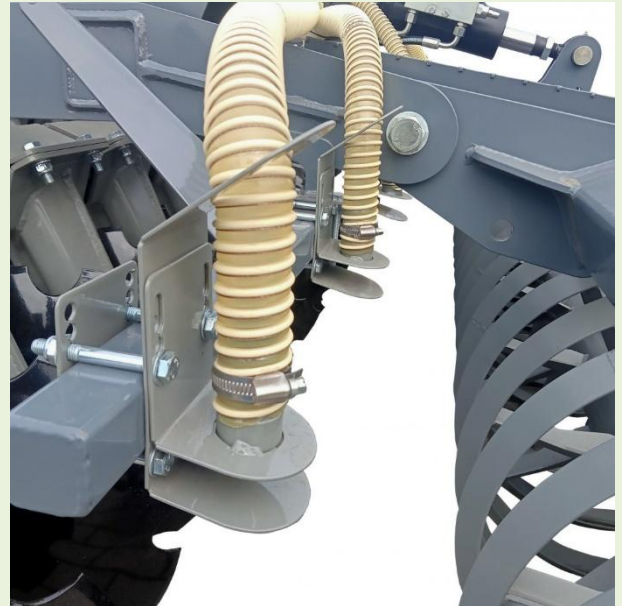


AGRIWIR Air Seeder

Pneumatische Sämaschine



Schalter für Dosierwelle



Saatgut Prallteller

AGRIWIR Air Seeder

Lieferumfang serienmäßig:

- Universal Controller
- Saatgutdosierung manuell, GPS Signal, Iso Bus Signal
- Saatgutdosierung automatisch über GPS Signal
- Saatgutdosierung automatisch über Iso Bus Signal
- GPS Antenne, Iso Bus Kabel
- Schalter um Dosierwelle an und abzuschalten
- Tankleermelder

Zusatzausstattung:

- Sporn - Rad zur Geschwindigkeitserfassung

www.opitz-nutzfahrzeuge.de



AGRIWIR Air Seeder

Pneumatische Sämaschine



www.opitz-nutzfahrzeuge.de



Edith & Roland Opitz GbR

Landmaschinen – Fahrzeughandel

Lohnunternehmen – Leistungsoptimierungen

Speelerstr.6

34355 Staufenberg – Lutterberg

Tel. 05543 / 999068

Mob. 0160 / 2660312

E-Mail: opitzgbr.lutterberg@t-online.de

Internet: www.opitz-nutzfahrzeuge.de

www.opitz-nutzfahrzeuge.de

Alle Angaben und Abbildungen annähernd und unverbindlich. Technische Änderungen bleiben vorbehalten.



www.opitz-nutzfahrzeuge.de